

■ 施設紹介

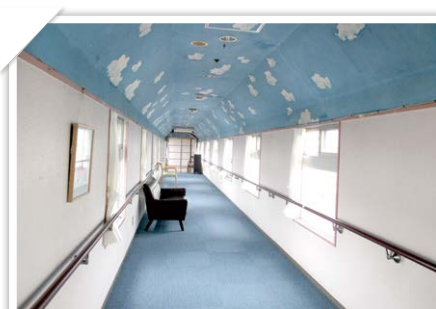
認知症になられても、ご自宅での生活を続けていけるように、必要な日常生活上の支援・機能訓練・レクリエーションなどを行っています。『寿楽の家』では、大勢の中のお一人ではなく個別に対応していき、今までの生活習慣を尊重し、工作・体操・おやつ作り・季節の行事・お散歩等の活動を通して、やりたい事、役割を見つけてその方の生きがいになる様に支援させていただいております。



■ 施設の様子



グリーンとブルーの配色で、落ち着いた雰囲気です。



寿楽の家 自慢の長い廊下です。歩行練習や屈伸運動など、様々な運動を行います。



お風呂はユニットバスです。お一人ずつゆったりと入っていただけます。



厨房から毎日熱々の昼食が運ばれてきます。



毎日こちらのキッチンでご利用者様と一緒におやつを作っています。



おやつは毎日ご利用者様と一緒に作っています。手作りが一番♪



夏には冷たいかき氷!



休憩室も完備。体調がすぐれないときでも、落ち着いた個室で休めるから安心。



景色を楽しみながらマッサージ



うどん作り
力を合わせて麺から作りました。



稲荷寿司作り
お揚げさんも甘辛に上手に煮えました。

■ 主な年間行事

4月	お花見	 お花見
5月	春の外出	
6月	輪投げ大会	 端午の節句
7月	七夕祭り	
8月	夏祭り	
9月	敬老会	
10月	秋の外出	
11月	作品展	
12月	忘年会	 クリスマス
1月	初詣	
2月	節分	 ひな祭り
3月	ひな祭り	

■ ご利用の流れ

お問い合わせ・ご利用相談

介護等に関するお困りごと・ご相談等
お気軽にご連絡ください。

お申し込み

ご利用申込書の確認
介護保険証のご持参をお忘れなく!

面接・調査

ご本人・ご家族の意向を確認し、生活状況に合わせた
介護サービス等の提案を行います。

ご契約

介護保険サービスを利用される場合は、
契約手続きを行います。

ご利用開始

介護保険サービスを円滑に利用できるよう調整し、
ケアプランを作成します。

■ 所在地・連絡先



ご利用に関する各種ご相談を受け付けております♪

〒455-0066 名古屋市港区寛政町6丁目10番地

TEL : 052-381-4122

E-mail : ninday@shoumei.or.jp

URL : <https://shoumei.or.jp>

- 地下鉄「東海通」から市バス、東海11「荒子川公園北」下車徒歩2分
- 地下鉄「高畑」から市バス、高畑12「新開橋」下車徒歩7分
- あおなみ線「荒子川公園」下車徒歩5分