

小規模多機能型居宅介護 ゆい 結

■ 施設紹介

小規模多機能型居宅介護とは、登録者（定員 29 名）にのみサービスを提供する施設で、通い（デイサービス）を中心に、訪問（ホームヘルパー）と、泊り（ショートステイ）をご利用者の状態や希望に応じて組み合わせ、無理のない在宅介護を支援する地域密着サービスです。どのサービスを利用されても、いつでも顔なじみの介護スタッフが対応致します。

通いサービス（デイサービス）

ご自宅から小規模多機能型居宅介護 結に通うサービス

泊りサービス（ショートステイ）

小規模多機能型居宅介護 結に宿泊するサービス

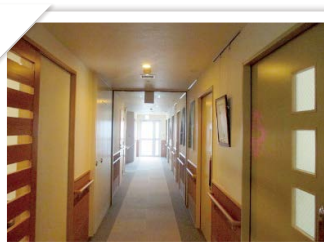
訪問サービス（ホームヘルパー）

ご自宅になじみのスタッフが訪問するサービス

■ 施設の様子



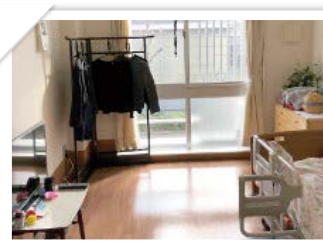
4つのテーブルと、畳スペースもあります。少休んだり、洗濯物を畳んだり、思い思いに過ごして頂けます。



小規模多機能型居宅介護の廊下です。壁には、習字や貼り絵などの作品が飾られています。



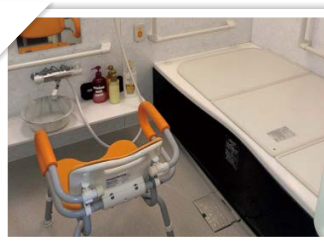
余暇スペースには、ソファを2つ設置。日向ぼっこをしたり、テレビを観て過ごして頂けます。



お部屋は個室です。ベッド・照明器具・エアコンは備付になります。



1ユニットに、3か所設置しています。広いスペースを確保しているため、車椅子の方でも安心して利用頂けます。



職員1人が付き添い、個浴でゆっくりとご入浴いただけます。入浴したい時に入浴できるのが理想です。



毎日、体操や脳トレで活躍中です。もちろん、カラオケも楽しめします。



午後からは、気分転換？実は、機能訓練の一環でもあります。



食事の準備は、出来る方にやって頂いております。



機能訓練を兼ねて、色々な作品作りをレクリエーションの中で行っています。



天気の良い日は、外出を・・・時折、色々な所へお出かけします。外で、食事を楽しむこともあります。



月に1回、ボランティアの先生が来所して下さいます。皆さん、とてもお上手です。

■ 主な年間行事

4月	お花見	
5月	しょうぶ湯 母の日(おやつ作り)	
6月	荒子川公園散策 父の日(おやつ作り)	
7月	七夕祭り	
8月	スイカ割り	
9月	保育園の運動会見学	
10月	敬老会	
11月	荒子川公園散策	
12月	クリスマス会、餅つき	
1月	鏡開き、ゆず湯	
2月	豆まき	
3月	ひな祭り	

■ ご利用の流れ

お問い合わせ

お電話・FAX等お気軽にお問い合わせください。
介護の悩みや施設に関するご質問も承ります。

見学相談・利用申込み

ぜひ、一度ご見学にお越しください。
事前に日程をご連絡頂き、
スタッフが施設内をご案内させていただきます。
体験利用も可能です。
その場で、ご相談にも応じますので、ご質問ください。
ご了解頂きましたら、利用申込書にご記入をして頂きます。

面談

ご本人様の現状のご希望・状態の確認をさせていただきます。
ご利用にあたって、持ち物等のご説明も致します。

ご契約

ご利用の契約を交わします。
利用開始日の日程調整を致します。

サービス利用開始

ご本人様と一緒にスタッフが生活プランを作りながら、
暮らしのサポートを致します。

■ 所在地・連絡先



ご利用に関する各種ご相談を受け付けております♪

〒455-0066 名古屋市港区寛政町6丁目25番地 寛政の里 2F

TEL : 052-381-0048

E-mail : info@shoumei.or.jp

URL : <https://shoumei.or.jp>

- 地下鉄「東海通」から市バス、東海 11「荒子川公園北」下車徒歩 2分
- 地下鉄「高畑」から市バス、高畑 12「新開橋」下車徒歩 7分
- あおなみ線「荒子川公園」下車徒歩 5分